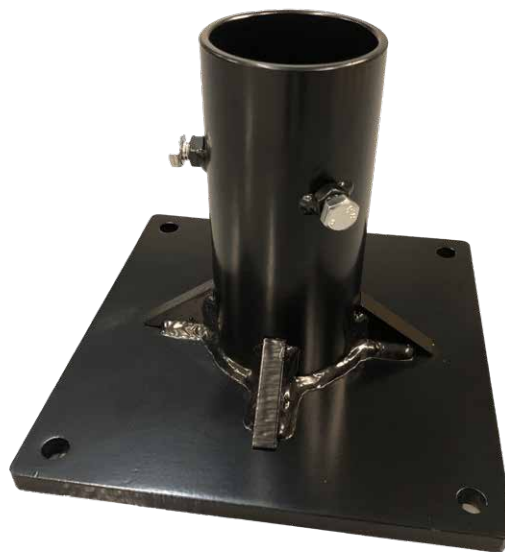




POUR POTEAU DE 60 MM

La plaque de montage en acier est utilisée lorsque le poteau doit être installé dans le sol sur une surface en béton ou un matériau solide similaire.

La plaque de montage comporte quatre trous pré-perçés. Lorsqu'elle est combinée avec un poteau de 60 mm et un support, elle permet d'installer une borne de charge au sol. Le poteau de 60 mm (accessoire) est fixé à la plaque de montage à l'aide de trois boulons fournis.



DONNÉES TECHNIQUES

NUMÉRO D'ARTICLE	820-00101
MATÉRIAU	Acier
COULEUR DU BOÎTIER	Noir
DIMENSION (L X L X H)	200 x 170 x 200 mm
STANDARD	Pour poteau de 60 mm