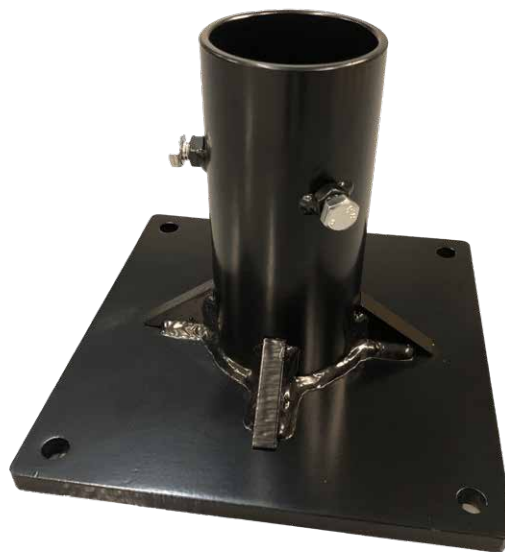




### FOR 60 MM STOLPE

Monteringsplaten av stål brukes når stolpen må installeres i bakken på en betongoverflate eller et lignende fast materiale.

Monteringsplaten har fire forborede hull. Når den kombineres med en 60 mm stolpe og en brakett, muliggjør den installasjon av en ladestasjon på bakken. Stolpen på 60 mm (tilbehør) festes til monteringsplaten med tre medfølgende bolter.



### TEKNISKE DATA

ARTIKKELNUMMER	820-00101
MATERIELL	Stål
INNKAPSLINGSFARGER	Svart
DIMENSJON (L X B X H)	200 x 170 x 200 mm
VEKT	4.1 kg
STANDARD	For 60 mm stolpe