

CTEK

TIME TO GO

User instruction battery charger

Bedienungsanleitung - Batterieladegerät

Mode d'emploi du chargeur de batterie

Instrucciones de empleo del cargador de baterías

Istruzioni per l'uso Caricabatterie

Gebruikershandleiding acculader

Bruksanvisning för batteriladdare

Brugervejledning - batterioplader

Brukerveiledning for batterilader

Akkulaturin käyttöohje

Instruções de segurança do utilizador do carregador

Instrukcja użytkownika ładowarki akumulatorów

Инструкция пользователя зарядного устройства

Kullanıcı talimatı akü şarj cihazı

用户说明电池充电器

ユーザマニュアルバッテリーチャージャー

Nabíječka akumulátoru v souladu s uživatelským návodem

Korisničke upute za punjač za akumulator

Az akkumulátortöltő használati utasítása

Οδηγίες χρήσης φορτιστή μπαταρίας

คำแนะนำการใช้เครื่องชาร์จแบตเตอรี่สำหรับผู้ใช้

تعليمات للمستخدم شاحن البطارية

מדריך למשתמש במטען המצברים

CT5

series

1 Read safety instruction

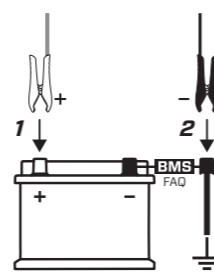


- Lesen Sie die Sicherheitsanweisungen
- Lisez les consignes de sécurité
- Leer las instrucciones de seguridad
- Leggere le istruzioni di sicurezza
- Lees de veiligheidsaanwijzingen
- Läs säkerhetsanvisningen
- Læs sikkerhedsanvisningerne
- Les sikkerhetsinstruks
- Lue turvallisuuohjeet
- Ler as instruções de segurança
- Przeczytaj zalecenia dotyczące bezpieczeństwa
- Прочтите инструкцию по технике безопасности
- Güvenlik talimatını okuyun
- 阅读安全说明
- Прочітайте си безпечністі pokyny
- Pročitajte sigurnosne upute
- Olvassa el a biztonsági utasítást
- Διαβάστε τις οδηγίες ασφαλείας
- อ่านคำแนะนำเพื่อความปลอดภัย
- اقرأ تعليمات الأمان
- קרא את הוראות הבטיחות

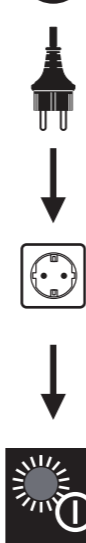
2



3



4



More than X hours of charge time left

- Mehr als X Stunden Restladeauer
- Plus de X heures de charge restantes
- Bateria lista virar
- Rimangono oltre X ore di carica
- Meer dan X uur loadditid over
- Mer än X timmar laddtid återstår
- Mere end X timers opladningstid tilbage
- Mer enn X timer ladetid igjen
- Latausaika on jäljellä yli X tuntia
- Faltam mais de X horas de tempo de carga
- Pozostalo więcej niż X godzin czasu ładowania
- До завершения зарядки осталось более X часов
- X saatien fazla şarj süresi kaldı
- 充电时间剩余超过X小时
- 残りX時間以上の充電時間
- Zbývá více jak X hodin času nabíjení
- Ostalo je više od X sati za punjenje
- Több mint X óra töltési idő marad
- Απομένουν περισσότερες από X ώρες χρόνου φόρτισης
- เหลือเวลาชาร์จมากกว่า X ชั่วโมง
- باقي أكثر من X ساعة في وقت الشحن
- זמן לעינה יותר מ-X שעות

Battery ready to crank once

- Batterie bereit zum einmaligen Anlassen
- Batterie prête à lancer le démarreur une fois
- Bateria lista virar una vez
- Batteria pronta per la messa in moto una volta
- Accu gereed voor eenmaal aanslingeren
- Batteriet är redo att startas en gång
- Batteri klar til start en gang
- Batteri klart til å starte kjøretøy én gang
- Akku on valmis yhtä käynnistystä varten
- Bateria pronta para acionar uma vez
- Akumulator gotowy do jednego rozruchu silnika
- Аккумуляторная батарея готова к однократному запуску
- Akü bir kez marş için hazır
- 蓄電池可手搖充電一次
- 一度クラック可能なバッテリー
- Akumulátor pripraven startovať jednou
- Akumulator je spreman za pogon jednom
- Az akkumulátor készen áll az egyszerei hajtatásra
- Μπαταρία έτοιμη για εκκίνηση μία φορά
- แบตเตอรี่พร้อมใช้งานหนึ่งครั้ง
- البطارية جاهزة للإدارة مرة واحدة
- מצבר מוכן לשימוש

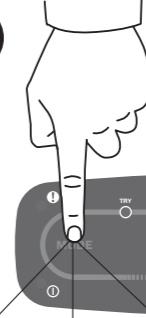
Battery ready to use

- Batterie einsatzbereit
- Batterie prête à être utilisée
- Bateria lista para usar
- Batteria pronta all'uso
- Accu gereed voor gebruik
- Batteriet är klart för användning
- Batteri klar til bruk
- Mer enn X timer ladetid igjen
- Akku on käyttövalmis
- Bateria pronta para usar
- Akumulator gotowy do użycia
- Аккумуляторная батарея готова к использованию
- Akü kullanıma hazır
- 蓄電池可供使用
- 使用可能なバッテリー
- Akumulátor je pripraven k použiti
- Akumulator je spreman za korištenje
- Akkumulátor használatra kész
- Μπαταρία έτοιμη για χρήση
- แบตเตอรี่พร้อมใช้งานแล้ว
- البطارية جاهزة للاستخدام
- מצבר מוכן לשימוש

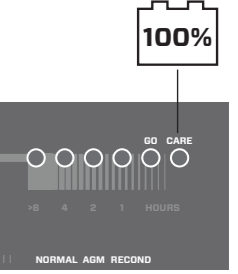
Fully charge/maintenance charge

- Vollständig aufgeladen/Wartungsladung
- Charge complète/ charge d'entretien
- Carga completa/carga de mantenimiento
- Completamente carica/carica di mantenimento
- Volledig laden/onderhoudsladen
- Ladda fullt/underhållsladdning
- Full opladning/vedligeholdelsesopladning
- Fulladet/vedlikeholdslading
- Täyteen ladattu / ylläpitolatous
- Totalmente carregada/carga de manutenção
- Pełne ładowanie/ładowanie konserwacyjne
- Полная зарядка/профилактическая зарядка
- Tam şarj/bakım şarjı
- 已充滿/保養充電
- フル十分/維持充電
- Plně nabití/udržovací dobíjení
- Potpuno punjenje/punjenje u svrhu održavanja
- Teljes feltöltés / karbantartó töltés
- Πλήρης φόρτιση/φροντισή συντήρησης
- 完全充電/保養充電
- متشحونة بالكامل/شحن الصيانة
- טעון לגמרי/טעינת תחזוקה

5



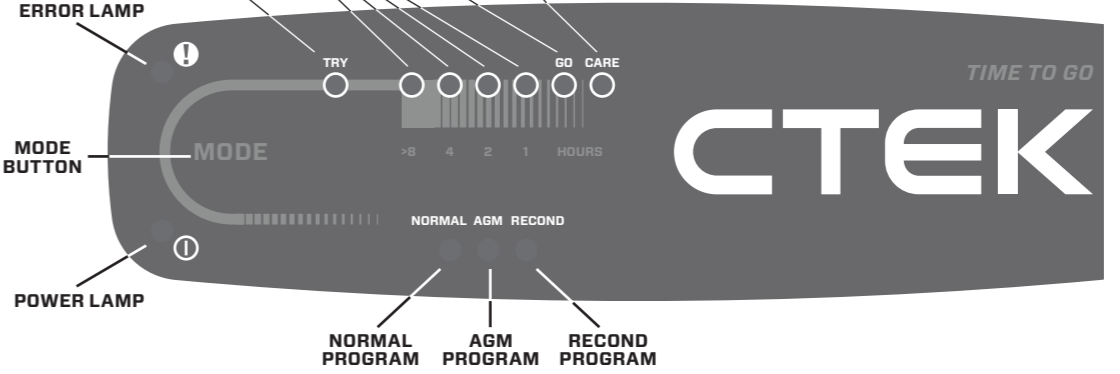
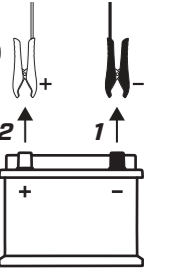
NORMAL **AGM** **RECOND** **RECOND**
See FAQ, www.ctek.com



6

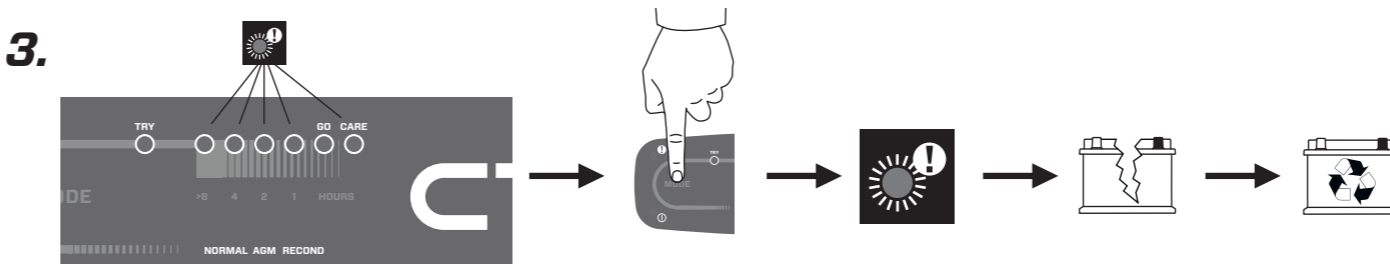
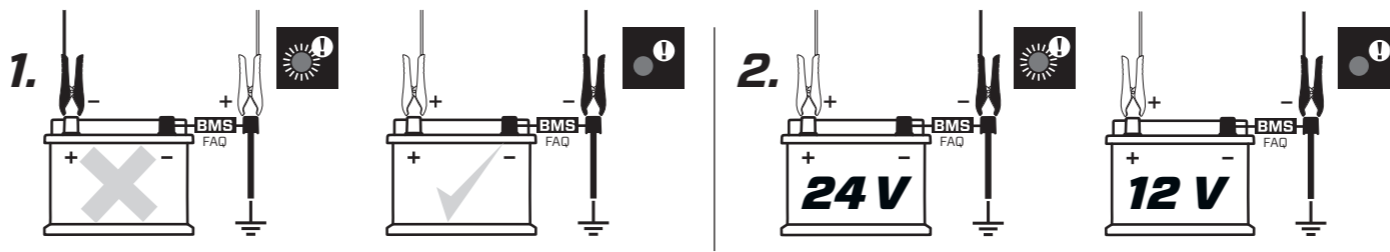


7



Error lamp

- Fehlerleuchte
- Témoin de défaut
- Lámpara de error
- Spia di errore
- Storingslampje
- Fellampa
- Fejllampe
- Feilindikator
- Vikatilan merkivalo
- Indicador de erro
- Lampka błędu
- Индикатор ошибки
- Hato 15gü
- 出错指示灯
- エラーランプ
- Kontrolka poruchy
- Žaruljica za grešku
- Hibajelző lámpa
- Λυχνία σφάλματος
- ไฟแจ้งเตือนผิดพลาด
- لمبة الخطأ
- נורית שגיאה



See FAQ, www.ctek.com

- Siehe FAQ, www.ctek.com
- Voir la FAQ, sur www.ctek.com
- Ver preguntas frecuentes, en www.ctek.com
- Vedere le domande più comuni (FAQ), www.ctek.com
- Zie FAQ, www.ctek.com
- Se FAQ, www.ctek.com
- Katso Usein kysytyä -osio, www.ctek.com
- Consultar as FAQ, www.ctek.com
- Patrz sekcja FAQ (Często zadawane pytania), www.ctek.com
- Katso Usein kysytyä -osio, www.ctek.com
- См. часто задаваемые вопросы на сайте www.ctek.com
- www.ctek.com adresindeki SSS'ye bakın.
- 请参见FAQ - www.ctek.com
- FAQ参照 - www.ctek.com
- Viz FAQ, www.ctek.com
- Pogledajte često postavljana pitanja na www.ctek.com
- Lásd a gyakori kérdéseket a www.ctek.com oldalon
- Βλ. ενότητα Συχνές ερωτήσεις, www.ctek.com
- อ่านคำถามที่พบบ่อยได้ที่ www.ctek.com

انظر الأسئلة المتكررة على
www.ctek.com
עין בשאלות הנפוצות,
www.ctek.com

Power lamp

- Netzleuchte
- Témoin d'alimentation
- Lámpara de alimentación
- Spia di alimentazione
- Aan/uit-lampje
- strömlampa
- Strömlampe
- Nettströmindikator
- Virran merkivalo
- Indicador de alimentação
- Lampka zasilania
- Индикатор питания
- Güç 15gü
- 电源指示灯
- 電源ランプ
- Kontrolka napájení
- Žaruljica za ukl./isklj.
- Tápellátás jelzőlámpa
- Λυχνία ρεύματος
- ไฟแจ้งสถานะพลังงาน
- لمبة الطاقة
- נורית הפעלה

